



## Tussenrapport eHealth-monitor 2015

In de Kamerbrief 'e-health en zorgverbetering' uit juli 2014 zijn drie doelstellingen (●●●) opgesteld die de inzet van e-health moeten stimuleren. Het gaat hier om de doelgroepen chronisch zieken, kwetsbare ouderen en mensen die thuis zorg of ondersteuning ontvangen. De inzet van technologie (e-health) speelt een belangrijke rol in het ondersteunen of het verbeteren van de gezondheid en gezondheidszorg rondom de patiënt.

Voor dit onderzoek is gebruik gemaakt van het Nationaal Panel Chronisch zieken en Gehandicapten (NPCG) van het NIVEL. Het NPCG bestaat uit ongeveer 3.500 zelfstandig wonende mensen van 15 jaar of ouder met een somatische chronische ziekte en/of matige of ernstige lichamelijke beperkingen.

### Doelstelling 1

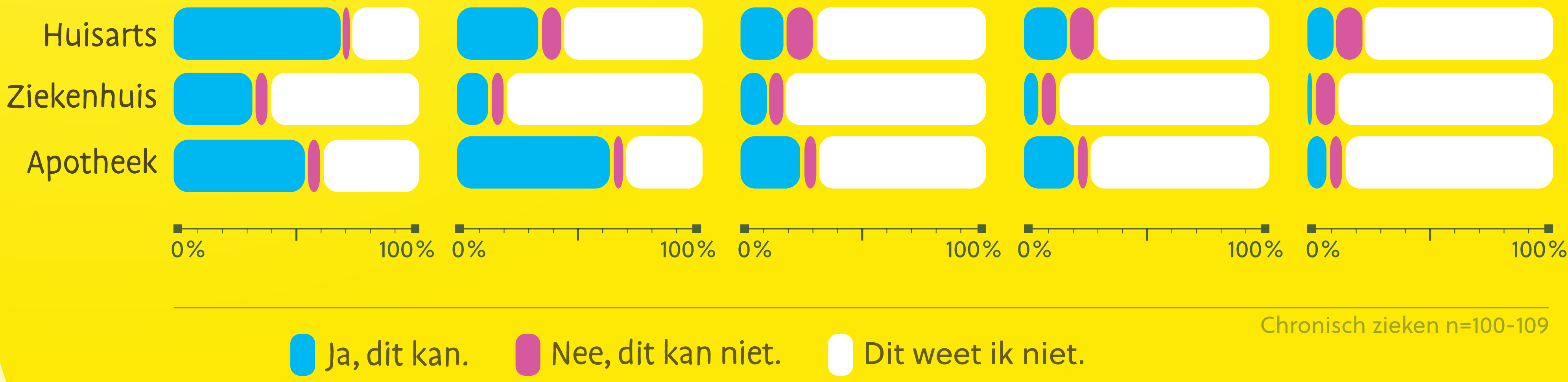
"Binnen 5 jaar heeft 80% van de chronisch zieken direct toegang tot bepaalde medische gegevens, waaronder medicatie-informatie, vitale functies en testuitslagen, en kan deze desgewenst gebruiken in mobiele apps of internetapplicaties. Van de overige Nederlanders betreft dit 40%. Dit heeft tot effect dat mensen bewuster zijn van hun eigen gezondheid en dat fouten in dossiers bij zorgverleners sneller gedetecteerd kunnen worden."



## INZAGE MEDISCHE GEGEVENS

Wat zeggen chronisch zieken over toegang tot medische gegevens bij huisarts, ziekenhuis & apotheek:

Op een computer tijdens mijn bezoek    Meekrijgen op papier na mijn bezoek    Toegestuurd op papier via de post    Toegestuurd via e-mail    Zelf bekijken via computer of ander apparaat



### Doelstelling 2

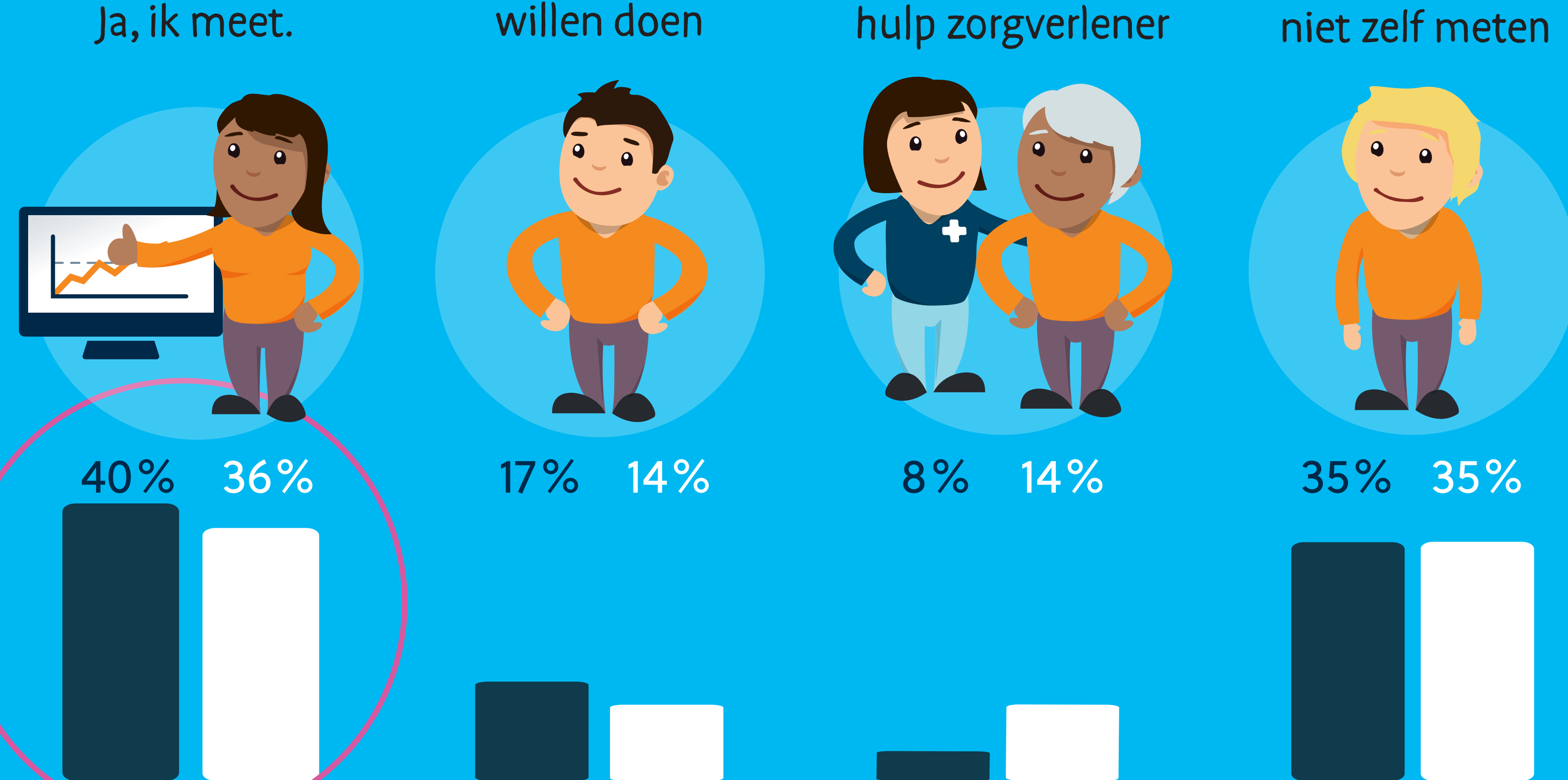
"Van de chronisch zieken (diabetes, COPD) en kwetsbare ouderen kan 75%, die dit wil en hiertoe in staat is, binnen 5 jaar zelfstandig metingen uitvoeren, veelal in combinatie met gegevensmonitoring op afstand door de zorgverlener. Zij kunnen zo de voortgang van hun ziektebeeld volgen en krijgen door de regelmatige feedback inzicht in het effect van hun gedrag op hun ziekte. Dit zal het voor mensen makkelijker en aantrekkelijker maken trouw te zijn aan hun therapie."



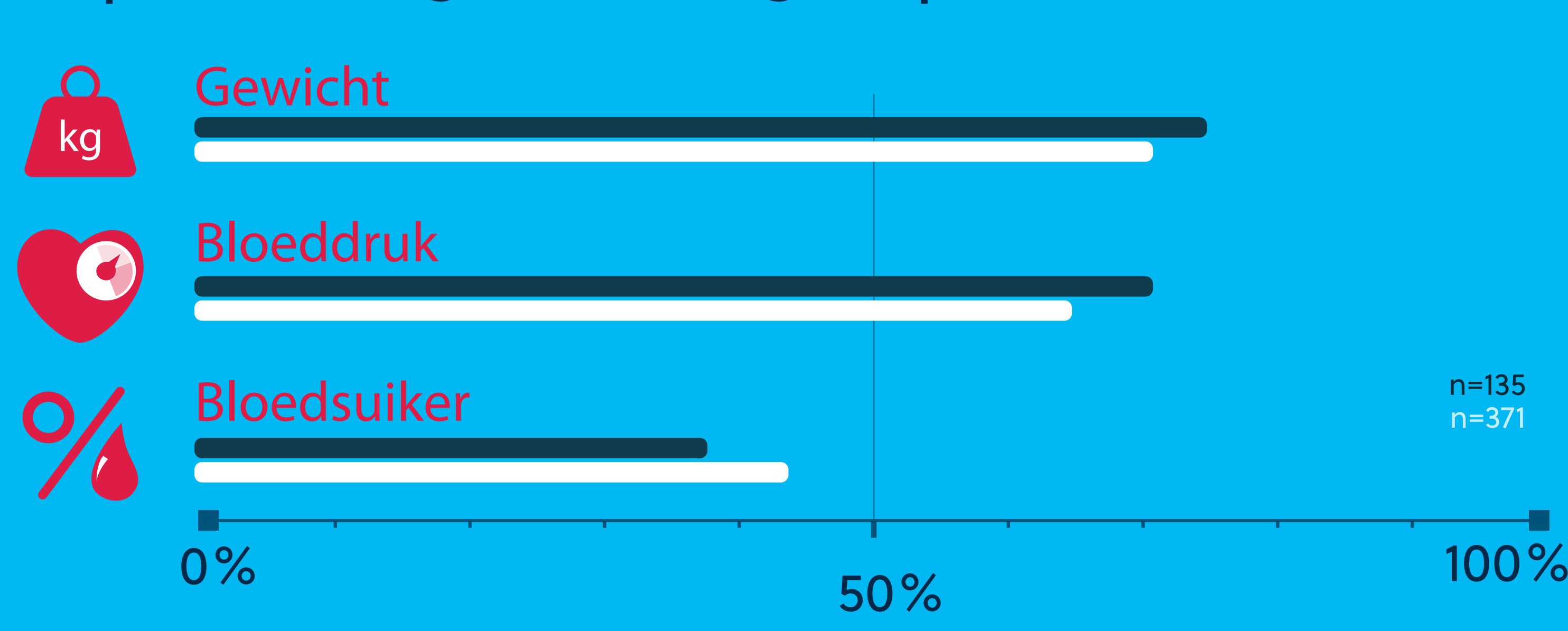
## ZELFMETINGEN EN TELEMONITORING

Wie uit de doelgroep heeft het afgelopen jaar zelfmetingen gedaan?

Ja, ik meet.    Nee, maar zou dit wel zelfstandig willen doen    Nee, maar zou dit wel willen met hulp zorgverlener    Nee, en wil ook niet zelf meten



Top 3 metingen in de groep die meet:



Worden zelfmetingen gedeeld met zorgverleners?



### Doelstelling 3

"Binnen vijf jaar heeft iedereen die zorg en ondersteuning thuis ontvangt de mogelijkheid om - desgewenst - via een beeldscherm 24 uur per dag met een zorgverlener te communiceren. Naast beeldschermzorg wordt hierbij ook domotica ingezet. Dit draagt eraan bij dat mensen langer veilig thuis kunnen wonen."



## BEELDSCHERMZORG EN DOMOTICA

Wie uit de doelgroep kan gebruik maken van beeldschermzorg?

**5%** van de mensen die thuis zorg en ondersteuning ontvangen kunnen gebruik maken van beeldschermzorg.

Ontvangt zorg en ondersteuning thuis (n=329)



Wie heeft de wens om beeldschermzorg te gebruiken? (n=292)



Wat zijn bij de doelgroep de meest gebruikte domotica? (n=329)

